

## Nissan Qashqai 1.3 N-Tec \*LED\*KAMERA\*FRONTSCH.BEH.\*SHZ\*



Unser Angebotspreis:

**18.860,-€**

Differenzbesteuert gemäß §25a UStG

Fahrzeugnummer GW2506-BB

### Schnellinformationen

Fahrzeugart	Gebrauchtfahrzeug	Klasse	Qashqai
Kategorie	SUV/Geländewagen/Pickup	Hubraum	1332 cm <sup>3</sup>
Erstzulassung	08/2020	Außenfarbe	Weiß
Laufleistung	63425 km	Innenfarbe	Schwarz
Leistung	103 kW (140 PS)	Innenausstattung	Alcantara
Kraftstoffart	Benzin		
Getriebe	Schaltgetriebe		

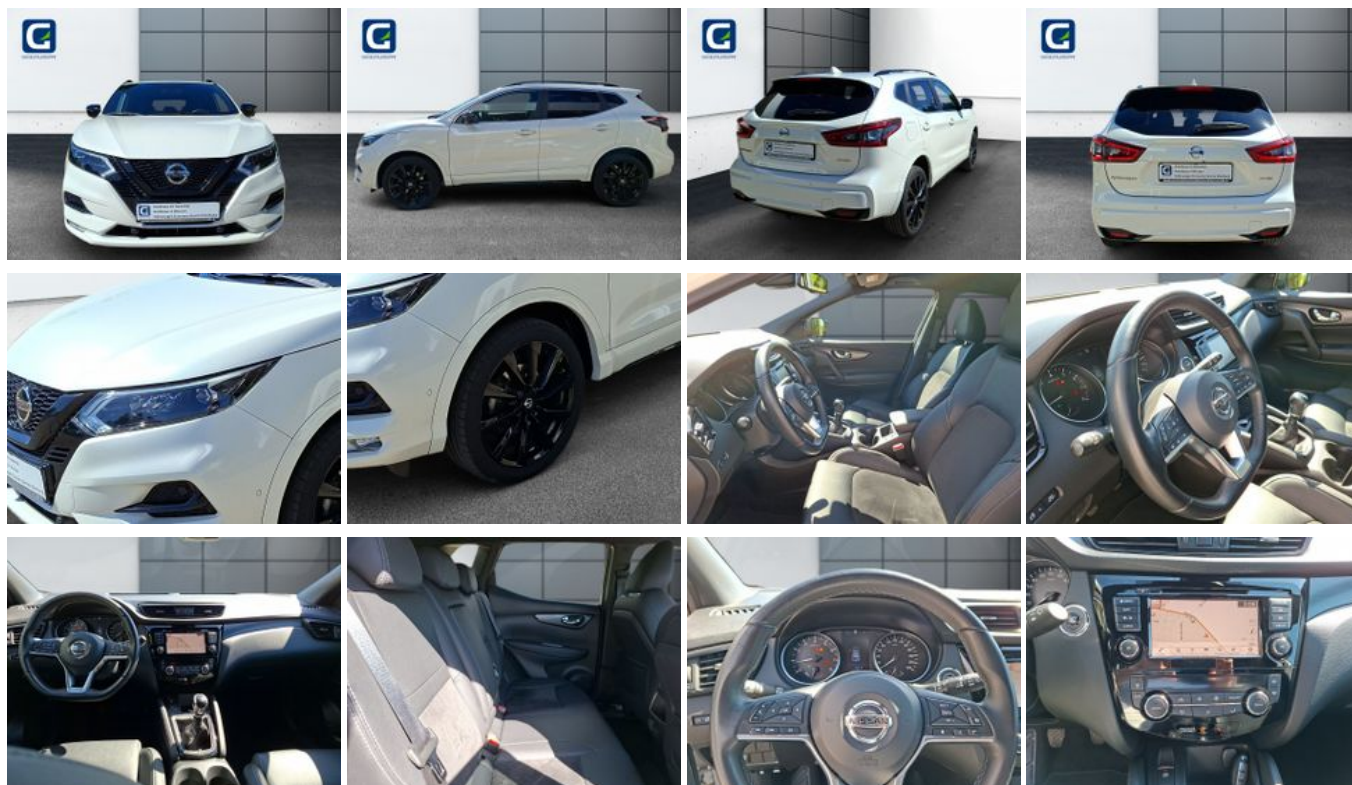
Verkauf Gebrauchtwagen  
Wurzen  
gebrauchtwagen.wur@geiseltalgruppe.de

Verkauf Gebrauchtwagen  
Eilenburg  
gebrauchtwagen.ecs@geiseltalgruppe.de

### Umwelt und Normen

## Fahrzeugausstattung

2-Zonen-Klimaautomatik	ABS
Abgedunkelte Scheiben	Ambiente-Beleuchtung
Armlehne	Beheizbare Frontscheibe
Berganfahrassistent	Blendfreies Fernlicht
Bluetooth	Bordcomputer
CD-Spieler	Dachreling
ESP	Elektr. Fensterheber
Elektr. Seitenspiegel	Elektr. Seitenspiegel anklappbar
Elektr. Wegfahrsperre	Fernlichtassistent
Freisprecheinrichtung	Garantie
Geschwindigkeitsbegrenzer	HU neu
Innenspiegel autom. abblendend	Isofix
Lederlenkrad	Leichtmetallfelgen
Lichtsensor	Lordosenstütze
Metallic	Multifunktionslenkrad
Müdigkeitswarner	Navigationssystem
Nebelscheinwerfer	Notbremsassistent
Regensensor	Reifendruckkontrolle
Schlüssellose Zentralverriegelung (Keyless)	Servolenkung
Sitzheizung	Sportpaket
Sprachsteuerung	Spurhalteassistent
Start/Stop-Automatik	Totwinkel-Assistent
Touchscreen	Traktionskontrolle
USB	Verkehrszeichenerkennung
Winterpaket	Zentralverriegelung



\* Ehemaliger Neupreis (Unverbindliche Preisempfehlung des Herstellers am Tag der Erstzulassung)

\*\* Die angegebenen Verbrauchs- und Emissionswerte wurden nach den gesetzlich vorgeschriebenen Messverfahren ermittelt. Am 1. Januar 2022 hat der WLTP-Prüfzyklus den NEFZ-Prüfzyklus vollständig ersetzt, sodass für nach diesem Datum neu typgenehmigte Fahrzeuge keine NEFZ-Werte vorliegen. Weitere Informationen zum offiziellen Kraftstoffverbrauch und den offiziellen spezifischen CO<sub>2</sub>-Emissionen neuer Personenkraftwagen können dem "Leitfaden über den Kraftstoffverbrauch, die CO<sub>2</sub>-Emission und den Stromverbrauch neuer Personenkraftwagen" entnommen werden, der an allen Verkaufsstellen, bei der Deutsche Automobil Treuhand GmbH (DAT), Hellmuth-Hirth-Straße 1, 73760 Ostfildern-Scharnhausen, und unter <https://www.dat.de/co2/> unentgeltlich erhältlich ist.

**Weitere Informationen zum Fahrzeug und Finanzierung finden Sie auf unserer Homepage**

