

Volkswagen Golf VIII Variant 1.5 eTSI Style *DSG*AHK*MATRIX



Unser Angebotspreis:

33.830,-€

28.429,- € netto

19 % MwSt ausweisbar

Fahrzeugnummer WU_EY7183

Schnellinformationen

Fahrzeugart	Vorführfahrzeug	Klasse	Golf
Kategorie	Kombi	Hubraum	0 cm ³
Erstzulassung	07/2025	Außenfarbe	Grau
Laufleistung	9965 km	Innenfarbe	Schwarz
Leistung	110 kW (150 PS)	Innenausstattung	Alcantara
Kraftstoffart	Benzin		
Getriebe	Automatik		

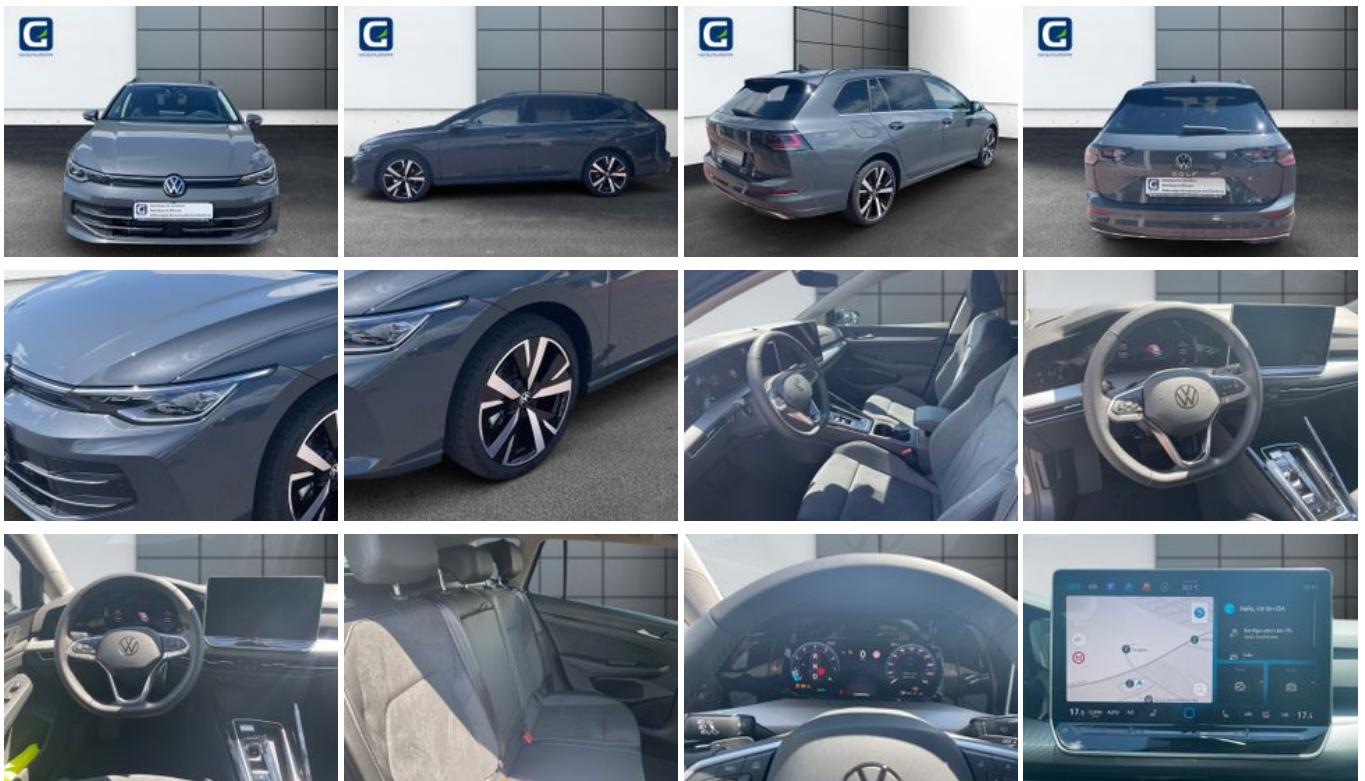
Verkauf Gebrauchtwagen
Eilenburg
gebrauchtwagen.ecs@geiseltalgruppe.deVerkauf Gebrauchtwagen
Wurzen
gebrauchtwagen.wur@geiseltalgruppe.de

Umwelt und Normen

Energieverbrauch (kombiniert) in l/100 km:	5,5
CO ₂ -Emissionen (kombiniert) in g/km:	125,0
CO ₂ -Klasse:	D

Fahrzeugausstattung

3-Zonen-Klimaautomatik	ABS
Abgedunkelte Scheiben	Abstandswarner
Abstandswarner	Ambiente-Beleuchtung
Android Auto	Anhängerkupplung
Apple CarPlay	Armlehne
Berganfahrassistent	Blendfreies Fernlicht
Bluetooth	Bordcomputer
Dachreling	ESP
Elektr. Fensterheber	Elektr. Seitenspiegel
Elektr. Seitenspiegel anklappbar	Elektr. Sitzeinstellung
Elektr. Sitzeinstellung mit Memory-Funktion	Elektr. Wegfahrsperre
Freisprecheinrichtung	Geschwindigkeitsbegrenzer
Induktionsladen für Smartphones	Isofix
Leichtmetallfelgen	Lichtsensor
Massagesitze	Metallic
Musikstreaming integriert	Müdigkeitswarner
Nebelscheinwerfer	Notbremsassistent
Notrufsystem	Reifendruckkontrolle
Servolenkung	Sportsitze
Start/Stop-Automatik	Totwinkel-Assistent
Traktionskontrolle	USB
Verkehrszeichenerkennung	Volldigitales Kombiinstrument
Winterreifen	Zentralverriegelung



* Ehemaliger Neupreis (Unverbindliche Preisempfehlung des Herstellers am Tag der Erstzulassung)

** Die angegebenen Verbrauchs- und Emissionswerte wurden nach den gesetzlich vorgeschriebenen Messverfahren ermittelt. Am 1. Januar 2022 hat der WLTP-Prüfzyklus den NEFZ-Prüfzyklus vollständig ersetzt, sodass für nach diesem Datum neu typgenehmigte Fahrzeuge keine NEFZ-Werte vorliegen. Weitere Informationen zum offiziellen Kraftstoffverbrauch und den offiziellen spezifischen CO₂-Emissionen neuer Personenkraftwagen können dem "Leitfaden über den Kraftstoffverbrauch, die CO₂-Emission und den Stromverbrauch neuer Personenkraftwagen" entnommen werden, der an allen Verkaufsstellen, bei der Deutsche Automobil Treuhand GmbH (DAT), Hellmuth-Hirth-Straße 1, 73760 Ostfildern-Scharnhausen, und unter <https://www.dat.de/co2/> unentgeltlich erhältlich ist.

Weitere Informationen zum Fahrzeug und Finanzierung finden Sie auf unserer Homepage

