

## Volkswagen up! 1.0 MPI move up! \*REAR VIEW\*KLIMA\*BLUETOOTH\*



Unser Angebotspreis:

**12.430,-€**

10.445,- € netto

19 % MwSt ausweisbar

Fahrzeugnummer GW2732-28

### Schnellinformationen

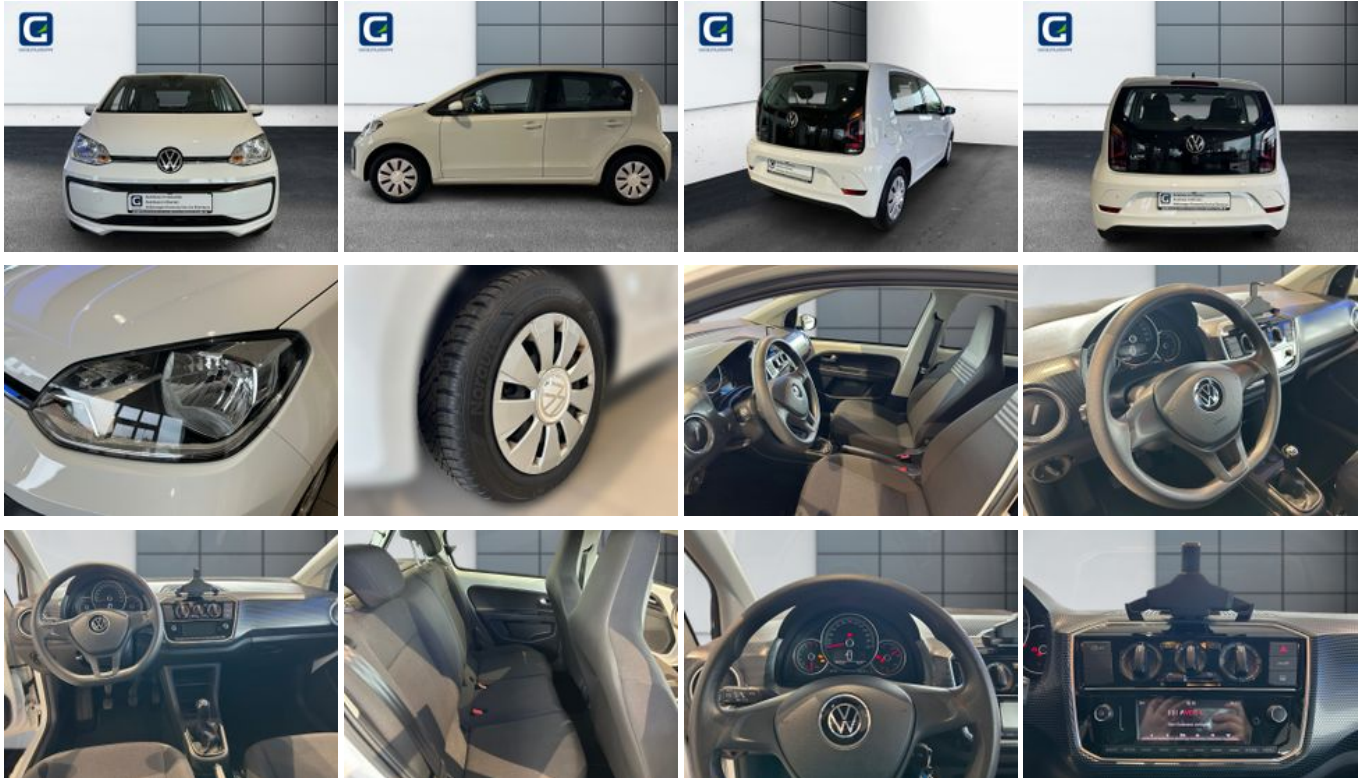
Fahrzeugart	Gebrauchtfahrzeug	Klasse	up!
Kategorie	Kleinwagen	Hubraum	1000 cm <sup>3</sup>
Erstzulassung	11/2022	Außenfarbe	Weiß
Laufleistung	55731 km	Innenfarbe	Schwarz
Leistung	48 kW (65 PS)	Innenausstattung	Stoff
Kraftstoffart	Benzin		
Getriebe	Schaltgetriebe		

Verkauf Gebrauchtwagen  
Braunsbedra  
gebrauchtwagen.bb@geisel-  
talgruppe.de

### Umwelt und Normen

## Fahrzeugausstattung

ABS	Allwetterreifen
Berganfahrassistent	Bluetooth
Bordcomputer	ESP
Elektr. Fensterheber	Elektr. Wegfahrsperre
Freisprecheinrichtung	Garantie
Klimaanlage	Reifendruckkontrolle
Servolenkung	Start/Stop-Automatik
Traktionskontrolle	USB
Zentralverriegelung	



\* Ehemaliger Neupreis (Unverbindliche Preisempfehlung des Herstellers am Tag der Erstzulassung)

\*\* Die angegebenen Verbrauchs- und Emissionswerte wurden nach den gesetzlich vorgeschriebenen Messverfahren ermittelt. Am 1. Januar 2022 hat der WLTP-Prüfzyklus den NEFZ-Prüfzyklus vollständig ersetzt, sodass für nach diesem Datum neu typgenehmigte Fahrzeuge keine NEFZ-Werte vorliegen. Weitere Informationen zum offiziellen Kraftstoffverbrauch und den offiziellen spezifischen CO<sub>2</sub>-Emissionen neuer Personenkraftwagen können dem "Leitfaden über den Kraftstoffverbrauch, die CO<sub>2</sub>-Emission und den Stromverbrauch neuer Personenkraftwagen" entnommen werden, der an allen Verkaufsstellen, bei der Deutsche Automobil Treuhand GmbH (DAT), Hellmuth-Hirth-Straße 1, 73760 Ostfildern-Scharnhausen, und unter <https://www.dat.de/co2/> unentgeltlich erhältlich ist.

**Weitere Informationen zum Fahrzeug und Finanzierung finden Sie auf unserer Homepage**

