
Seat Ibiza 1.0 TSI FR *DSG*LED*REAR VIEW*PANO*SHZ*DAB



Unser Angebotspreis:

17.830,-€

14.983,- € netto

19 % MwSt ausweisbar

Fahrzeugnummer GW2737-105

Schnellinformationen

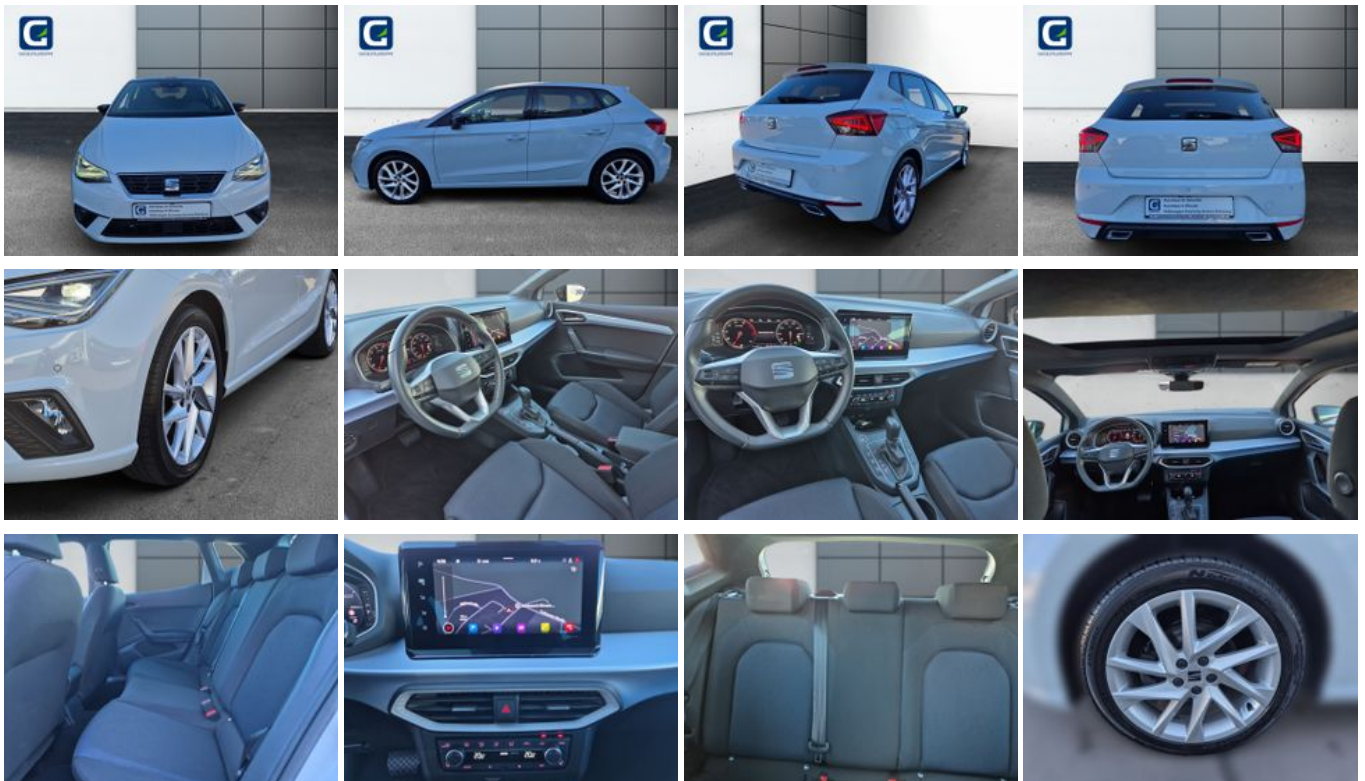
Fahrzeugart	Gebrauchtfahrzeug	Klasse	Ibiza
Kategorie	Limousine	Hubraum	1000 cm ³
Erstzulassung	02/2023	Außenfarbe	Weiß
Laufleistung	73456 km	Innenfarbe	Schwarz
Leistung	81 kW (110 PS)	Innenausstattung	Stoff
Kraftstoffart	Benzin		
Getriebe	Automatik		

Verkauf Gebrauchtwagen
Wurzen
gebrauchtwagen.wur@geiseltalgruppe.deVerkauf Gebrauchtwagen
Eilenburg
gebrauchtwagen.ecs@geiseltalgruppe.de

Umwelt und Normen

Fahrzeugausstattung

ABS	Abgedunkelte Scheiben
Abstandswarner	Abstandswarner
Ambiente-Beleuchtung	Armlehne
Berganfahrassistent	Bluetooth
Bordcomputer	ESP
Elektr. Fensterheber	Elektr. Seitenspiegel
Elektr. Seitenspiegel anklappbar	Elektr. Wegfahrsperr
Fernlichtassistent	Freisprecheinrichtung
Garantie	Geschwindigkeitsbegrenzer
HU neu	Induktionsladen für Smartphones
Innenspiegel autom. abblendend	Isofix
Klimaautomatik	Lederlenkrad
Leichtmetallfelgen	Lichtsensor
Metallic	Multifunktionslenkrad
Müdigkeitswarner	Navigationssystem
Nebelscheinwerfer	Notrufsystem
Panorama-Dach	Regensensor
Reifendruckkontrolle	Schiebedach
Schlüssellose Zentralverriegelung (Keyless)	Servolenkung
Sitzheizung	Sprachsteuerung
Spurhalteassistent	Start/Stop-Automatik
Traktionskontrolle	USB
Verkehrszeichenerkennung	Volldigitales Kombiinstrument
Winterpaket	Zentralverriegelung



* Ehemaliger Neupreis (Unverbindliche Preisempfehlung des Herstellers am Tag der Erstzulassung)

** Die angegebenen Verbrauchs- und Emissionswerte wurden nach den gesetzlich vorgeschriebenen Messverfahren ermittelt. Am 1. Januar 2022 hat der WLTP-Prüfzyklus den NEFZ-Prüfzyklus vollständig ersetzt, sodass für nach diesem Datum neu typgenehmigte Fahrzeuge keine NEFZ-Werte vorliegen. Weitere Informationen zum offiziellen Kraftstoffverbrauch und den offiziellen spezifischen CO₂-Emissionen neuer Personenkraftwagen können dem "Leitfaden über den Kraftstoffverbrauch, die CO₂-Emission und den Stromverbrauch neuer Personenkraftwagen" entnommen werden, der an allen Verkaufsstellen, bei der Deutsche Automobil Treuhand GmbH (DAT), Hellmuth-Hirth-Straße 1, 73760 Ostfildern-Scharnhausen, und unter <https://www.dat.de/co2/> unentgeltlich erhältlich ist.

Weitere Informationen zum Fahrzeug und Finanzierung finden Sie auf unserer Homepage

