

## Volkswagen Tiguan 2.0 TSI R-Line 4Motion \*DSG\*AHK\*PANO\*BLAC



Unser Angebotspreis:

**25.730,-€**

Differenzbesteuert gemäß §25a UStG

Fahrzeugnummer GW2741-BB

### Schnellinformationen

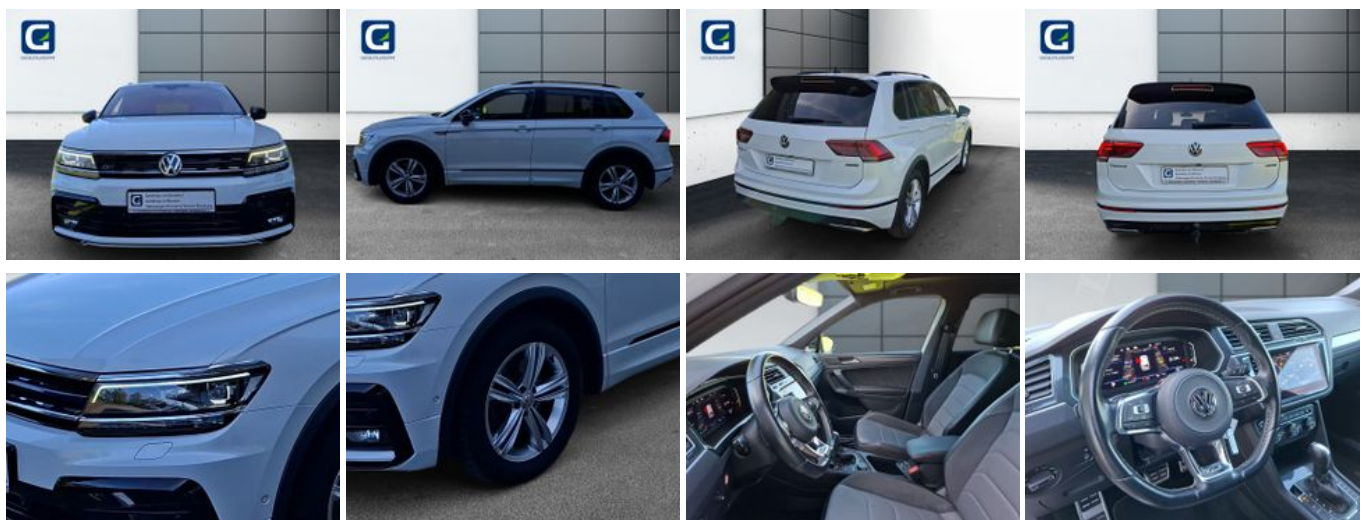
Fahrzeugart	Gebrauchtfahrzeug	Klasse	Tiguan
Kategorie	SUV/Geländewagen/Pic kup	Hubraum	1984 cm <sup>3</sup>
Erstzulassung	12/2019	Außenfarbe	Weiß
Laufleistung	96090 km	Innenfarbe	Schwarz
Leistung	169 kW (230 PS)	Innenausstattung	Alcantara
Kraftstoffart	Benzin		
Getriebe	Automatik		

Verkauf Gebrauchtwagen  
Braunsbedra  
gebrauchtwagen.bb@geisel-  
talgruppe.de

### Umwelt und Normen

## Fahrzeugausstattung

3-Zonen-Klimaautomatik	ABS
Abgedunkelte Scheiben	Abstandswarner
Abstandswarner	Adaptives Fahrwerk
Ambiente-Beleuchtung	Android Auto
Anhängerkupplung schwenkbar	Apple CarPlay
Armlehne	Beheizbare Frontscheibe
Berganfahrassistent	Blendfreies Fernlicht
Bordcomputer	CD-Spieler
Dachreling	ESP
Elektr. Fensterheber	Elektr. Heckklappe
Elektr. Seitenspiegel	Elektr. Seitenspiegel anklappbar
Elektr. Wegfahrsperre	Fernlichtassistent
Garantie	HU neu
Head-Up Display	Innenspiegel autom. abblendend
Isofix	Lederlenkrad
Leichtmetallfelgen	Lichtsensor
Lordosenstütze	Metallic
Multifunktionslenkrad	Musikstreaming integriert
Müdigkeitswarner	Navigationssystem
Nebelscheinwerfer	Notbremsassistent
Notrufsystem	Panorama-Dach
Partikelfilter	Regensensor
Reifendruckkontrolle	Schaltwippen
Scheinwerferreinigung	Schiebedach
Servolenkung	Sitzheizung
Sportfahrwerk	Sportpaket
Sprachsteuerung	Spurhalteassistent
Start/Stop-Automatik	Totwinkel-Assistent
Touchscreen	Traktionskontrolle
USB	Umklappbarer Beifahrersitz
Volldigitales Kombiinstrument	Winterpaket
Zentralverriegelung	





\* Ehemaliger Neupreis (Unverbindliche Preisempfehlung des Herstellers am Tag der Erstzulassung)

\*\* Die angegebenen Verbrauchs- und Emissionswerte wurden nach den gesetzlich vorgeschriebenen Messverfahren ermittelt. Am 1. Januar 2022 hat der WLTP-Prüfzyklus den NEFZ-Prüfzyklus vollständig ersetzt, sodass für nach diesem Datum neu typgenehmigte Fahrzeuge keine NEFZ-Werte vorliegen. Weitere Informationen zum offiziellen Kraftstoffverbrauch und den offiziellen spezifischen CO<sub>2</sub>-Emissionen neuer Personenkraftwagen können dem "Leitfaden über den Kraftstoffverbrauch, die CO<sub>2</sub>-Emission und den Stromverbrauch neuer Personenkraftwagen" entnommen werden, der an allen Verkaufsstellen, bei der Deutsche Automobil Treuhand GmbH (DAT), Hellmuth-Hirth-Straße 1, 73760 Ostfildern-Scharnhausen, und unter <https://www.dat.de/co2/> unentgeltlich erhältlich ist.

**Weitere Informationen zum Fahrzeug und Finanzierung finden Sie auf unserer Homepage**

