

**Volkswagen T-Roc 1.0 TSI Life \*LED\*STANDH\*AHK\*NAVI\*DAB\*SHZ\***

Unser Angebotspreis:

**26.430,-€**

22.210,- € netto

19 % MwSt ausweisbar

Fahrzeugnummer GW2757-31

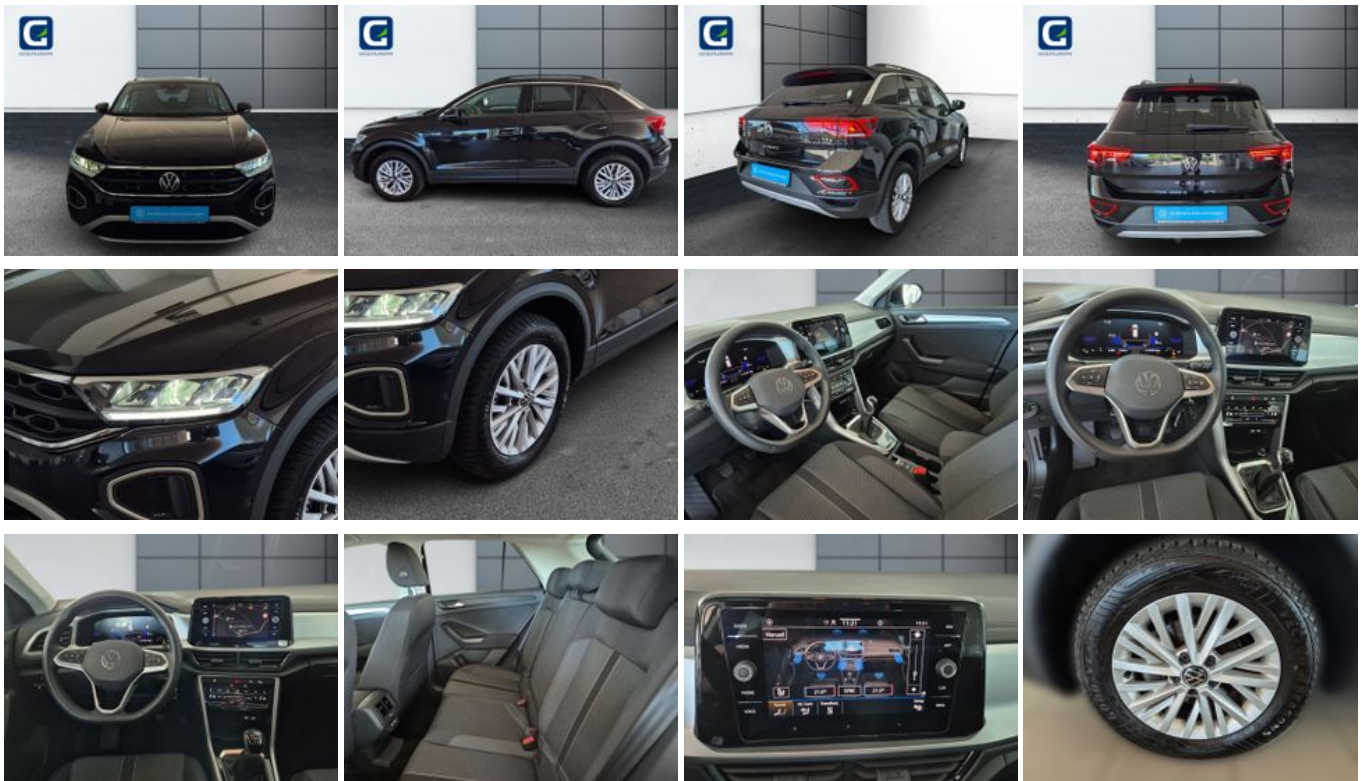
**Schnellinformationen**

Fahrzeugart	Gebrauchtfahrzeug	Klasse	T-Roc
Kategorie	SUV/Geländewagen/Pic kup	Hubraum	1000 cm <sup>3</sup>
Erstzulassung	01/2025	Außenfarbe	Schwarz
Laufleistung	8135 km	Innenfarbe	Schwarz
Leistung	85 kW (116 PS)	Innenausstattung	Stoff
Kraftstoffart	Benzin		
Getriebe	Schaltgetriebe		

Verkauf Gebrauchtwagen  
Wurzen  
gebrauchtwagen.wur@geiseltalgruppe.deVerkauf Gebrauchtwagen  
Eilenburg  
gebrauchtwagen.ecs@geiseltalgruppe.de**Umwelt und Normen**

## Fahrzeugausstattung

2-Zonen-Klimaautomatik	ABS
Abgedunkelte Scheiben	Abstandswarner
Abstandswarner	Allwetterreifen
Android Auto	Anhängerkupplung abnehmbar
Apple CarPlay	Armlehne
Berganfahrassistent	Bluetooth
Bordcomputer	Dachreling
ESP	Elektr. Fensterheber
Elektr. Seitenspiegel	Elektr. Seitenspiegel anklappbar
Elektr. Wegfahrsperre	Freisprecheinrichtung
Garantie	Induktionsladen für Smartphones
Innenspiegel autom. abblendend	Isofix
Lederlenkrad	Leichtmetallfelgen
Lichtsensoren	Metallic
Multifunktionslenkrad	Musikstreaming integriert
Müdigkeitswarner	Navigationssystem
Notbremsassistent	Notrufsystem
Regensensor	Reifendruckkontrolle
Servolenkung	Sitzheizung
Spurhalteassistent	Standheizung
Start/Stop-Automatik	Touchscreen
Traktionskontrolle	USB
Verkehrszeichenerkennung	Volldigitales Kombiinstrument
Zentralverriegelung	



\* Ehemaliger Neupreis (Unverbindliche Preisempfehlung des Herstellers am Tag der Erstzulassung)

\*\* Die angegebenen Verbrauchs- und Emissionswerte wurden nach den gesetzlich vorgeschriebenen Messverfahren ermittelt. Am 1. Januar 2022 hat der WLTP-Prüfzyklus den NEFZ-Prüfzyklus vollständig ersetzt, sodass für nach diesem Datum neu typgenehmigte Fahrzeuge keine NEFZ-Werte vorliegen. Weitere Informationen zum offiziellen Kraftstoffverbrauch und den offiziellen spezifischen CO<sub>2</sub>-Emissionen neuer Personenkraftwagen können dem "Leitfaden über den Kraftstoffverbrauch, die CO<sub>2</sub>-Emission und den Stromverbrauch neuer Personenkraftwagen" entnommen werden, der an allen Verkaufsstellen, bei der Deutsche Automobil Treuhand GmbH (DAT), Hellmuth-Hirth-Straße 1, 73760 Ostfildern-Scharnhausen, und unter <https://www.dat.de/co2/> unentgeltlich erhältlich ist.

**Weitere Informationen zum Fahrzeug und Finanzierung finden Sie auf unserer Homepage**

